

11 de julio

Día Mundial de la POBLACIÓN

Planificación familiar, para empoderar a las personas y contribuir al desarrollo de los países.

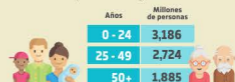
POBLACIÓN MUNDIAL proyectada hasta 2100

CPLAP
COORDINACIÓN GENERAL DE PLANEACIÓN Y PROYECTOS
Contigo al 100



Fuente: Revisión de 2015 de la publicación World Population Prospects (Perspectivas Demográficas Mundiales) División de Población del Departamento de Asuntos Económicos y Sociales de la ONU.

1 Para el año 2020, se estima una población mayor a 7,795 millones de personas, distribuidas por edad de la siguiente manera:



2 AMÉRICA 962 millones de personas



CPLAP
COORDINACIÓN GENERAL DE PLANEACIÓN Y PROYECTOS
Contigo al 100

Fuente: <https://esa.un.org/unpd/wpp/data/query-visualization/>

3 Para el año *2018 se estima una población en Aguascalientes de 1,369,306 personas



CPLAP
COORDINACIÓN GENERAL DE PLANEACIÓN Y PROYECTOS
Contigo al 100

Fuente: Consejo Estatal de Población (COESP) 2018. Estimaciones al 30 de junio del 2018, con base en Censo de Población 2015 y proyecciones del CONAPO.

4 ¿Dónde nacieron las personas que viven en Aguascalientes?



CPLAP
COORDINACIÓN GENERAL DE PLANEACIÓN Y PROYECTOS
Contigo al 100

Fuente: INEGI. Encuesta Nacional de Ocupación y Empleo. 1 Trimestre 2018.

5 ¿Qué edad tiene la población Aguascalentense?

CATEGORÍAS	HOMBRES	MUJERES
Niños (0 a 14 años)	192,652	183,560
Adolescentes y Jóvenes (15 a 29 años)	179,743	182,036
Adultos Jóvenes (30 a 44 años)	134,098	151,051
Adultos (45 a 59 años)	98,018	112,469
Adultos Mayores (más de 60 años)	61,886	73,793
*TOTAL	666,398	702,908

*Nota: La suma total, puede no coincidir por el redondeo.

Fuente: Consejo Estatal de Población (COESP) 2018. Estimaciones al 30 de junio del 2018, con base en Censo de Población 2015 y proyecciones del CONAPO.

6 Según proyecciones para el año 2018 AGUASCALIENTES es el municipio con MÁS Población

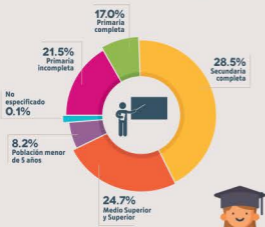
SAN JOSÉ DE GRACIA es el municipio con MENOS Población



Fuente: Consejo Estatal de Población (COESP) 2018. Estimaciones al 30 de junio del 2018, con base en Censo de Población 2015 y proyecciones del CONAPO.

7 ¿Cuál es el nivel de instrucción de la población de Aguascalientes?

CPLAP
COORDINACIÓN GENERAL DE PLANEACIÓN Y PROYECTOS
Contigo al 100



Fuente: INEGI. Encuesta Nacional de Ocupación y Empleo. 1 Trimestre 2018.

8 La población mayor de 15 años es de:

969,170 personas

Población económicamente activa 569,490

Ocupada 96.3%

Desocupada 3.7%

Fuente: INEGI. Encuesta Nacional de Ocupación y Empleo. 1 Trimestre 2018.

9 Según CONAPO, para el estado de Aguascalientes durante el 2018, se estiman

19 nacimientos por cada mil habitantes

y 4 muertes por cada mil habitantes.

13 Hasta junio de 2018, se registraron

12,874 nacimientos y 3,281 defunciones

Un promedio mensual de 2,146 nacimientos y 547 muertes

14 Durante el mismo periodo se registraron: 3,109 matrimonios y 1,426 divorcios

es decir, 46 divorcios por cada 100 matrimonios

10 La Tasa global de fecundidad es de 2.3 niños por cada mujer

11 La esperanza de vida es de 76 años

12 La tasa de Mortalidad infantil es de 9 por cada mil nacimientos

Fuente: <http://www.corigo.gob.mx/ks/CONAPO/Proyecciones>

Fuente: Dirección General del Registro Civil