

# Comité Estatal de Información Estadística y Geográfica Sesión Extraordinaria 2021

## Presentación de Resultados Censo de Población y Vivienda 2020



5 de febrero de 2021



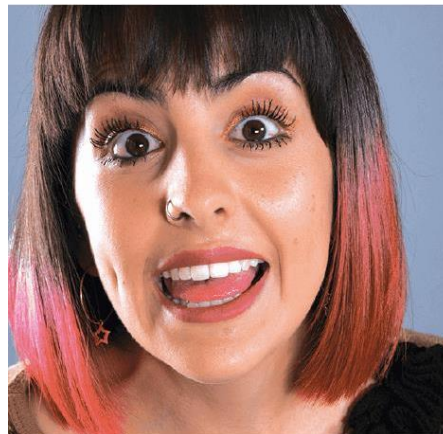
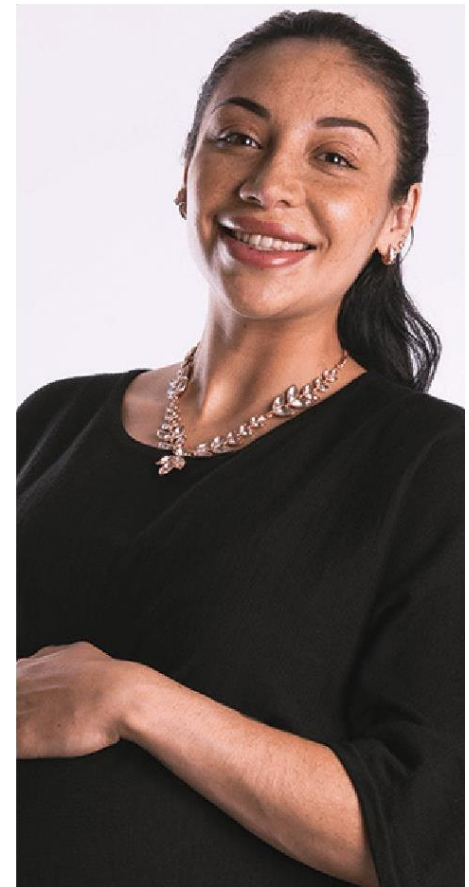
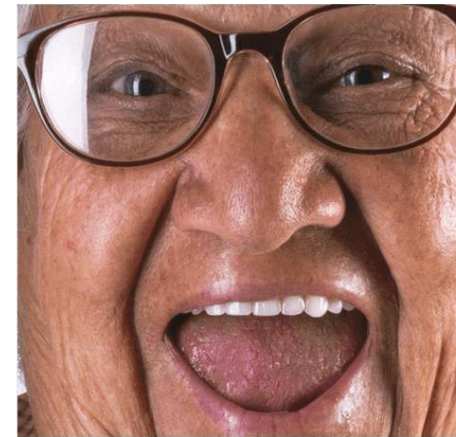
AGUASCALIENTES  
GOBIERNO DEL ESTADO  
**Contigo al 100**



# PRESENTACIÓN DE RESULTADOS



## Aguascalientes



# OBJETIVO DEL CENSO DE POBLACIÓN Y VIVIENDA 2020



Producir información sobre la **dimensión, estructura y distribución espacial** de la **población**, así como de sus principales **características socioeconómicas y culturales**.

Obtener la **cuenta de viviendas** y algunas de sus **características**.

El **censo muestra** la continuación de **tendencias demográficas, económicas y sociales**.



# CARACTERÍSTICAS METODOLÓGICAS



Las poblaciones **objeto de estudio** son **las viviendas** y los **residentes habituales** del país.



**Entrevista directa** a una persona informante adecuado.

18+

**Persona informante adecuado**, jefa o jefe de la vivienda o persona de 18 años y más de edad que es residente de la vivienda y que conozca los datos de sus ocupantes.



**Cuestionario digital o impreso**, métodos complementarios: **autoenumeración** por Internet y **entrevista asistida por teléfono**.



**Al menos tres visitas a las viviendas**, en distinto horario o día, para conseguir la entrevista.



**Periodo de levantamiento.**

Del 2 al 27 de marzo de 2020.

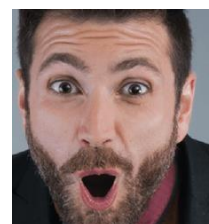


**Momento de referencia.**

15 de marzo de 2020.



# POBLACIÓN TOTAL EN AGUASCALIENTES



1 425 607

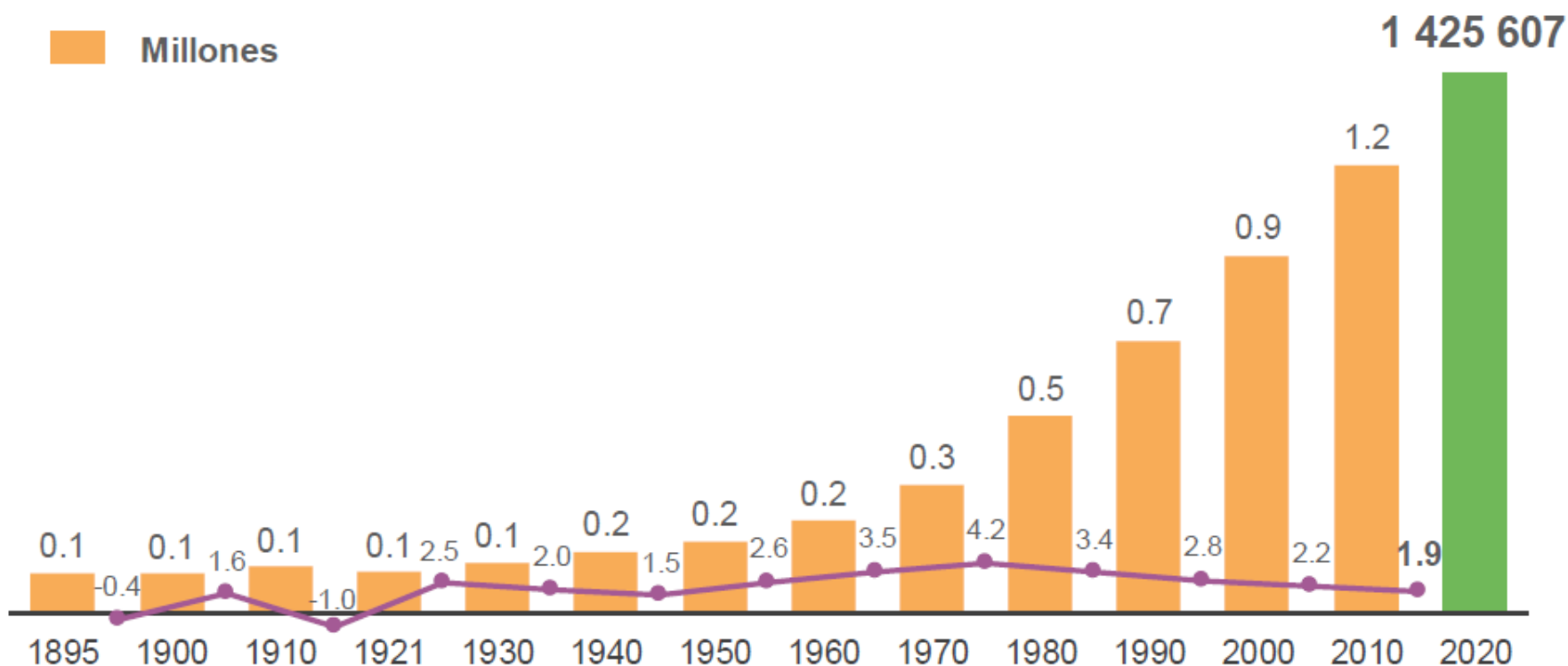


# POBLACIÓN TOTAL Y TASA DE CRECIMIENTO PROMEDIO ANUAL, 1895-2020



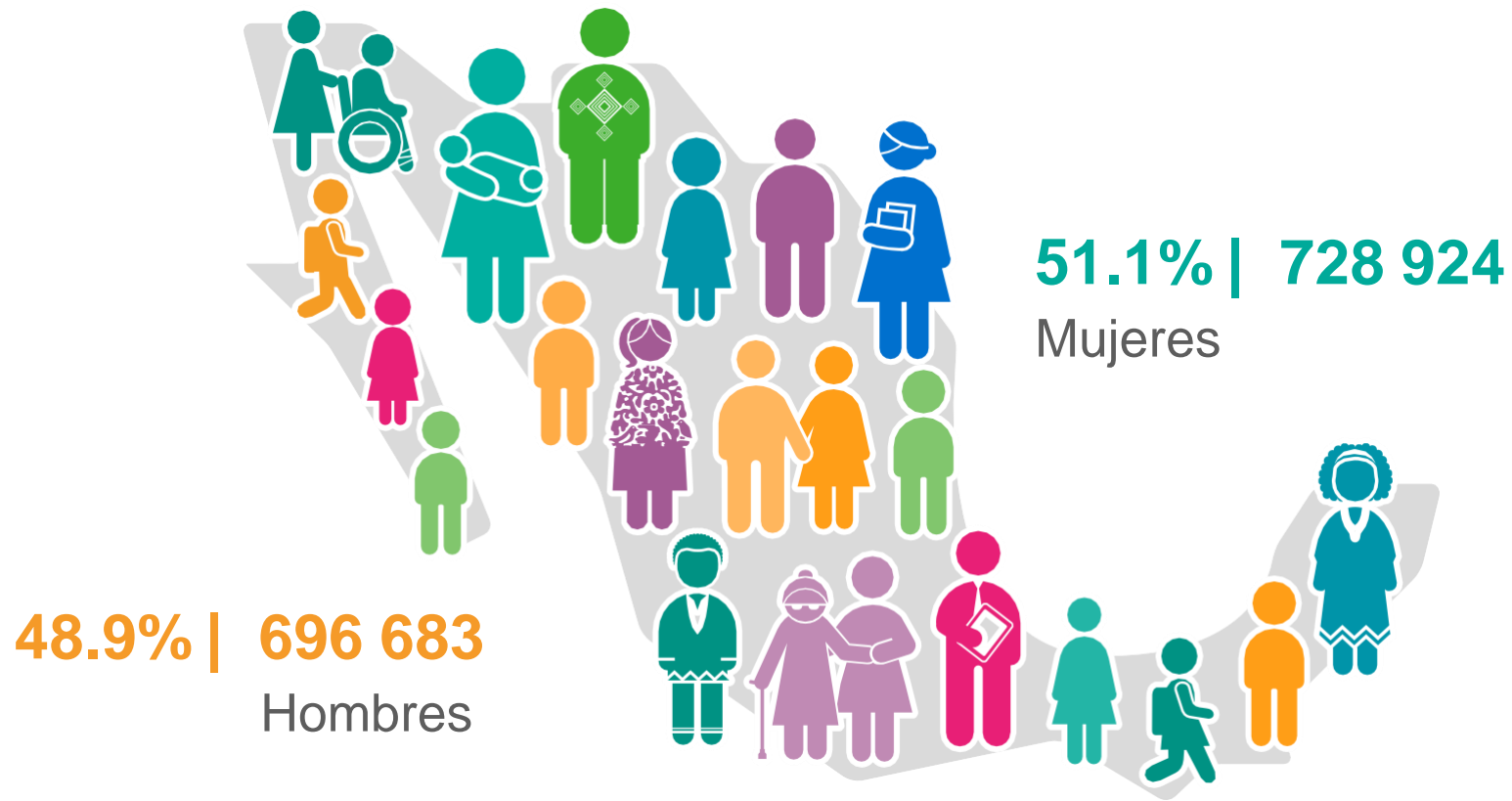
● Tasa de crecimiento

■ Millones



Aguascalientes ocupa el lugar 27 a nivel nacional por su número de habitantes, mismo lugar con respecto a 2010.

# HOMBRES Y MUJERES EN AGUASCALIENTES



San José de Gracia tiene el mayor porcentaje de mujeres, 52.6 por ciento.

El Llano tiene el mayor porcentaje de hombres, 50.1 por ciento.

# ESTRUCTURA DE LA POBLACIÓN, 2000, 2010 Y 2020



Nota: Los porcentajes pueden no sumar 100%, debido al redondeo que genera diferencias poco significativas.



# MUNICIPIO MÁS JOVEN Y EL MÁS ENVEJECIDO



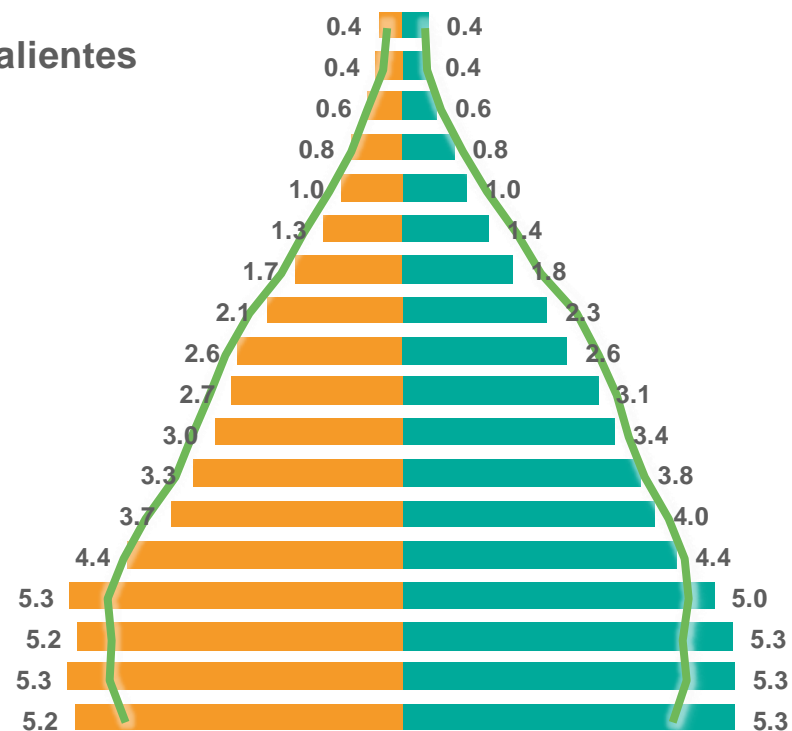
## Asientos

Población  
51 536

## Aguascalientes

Población  
948 990

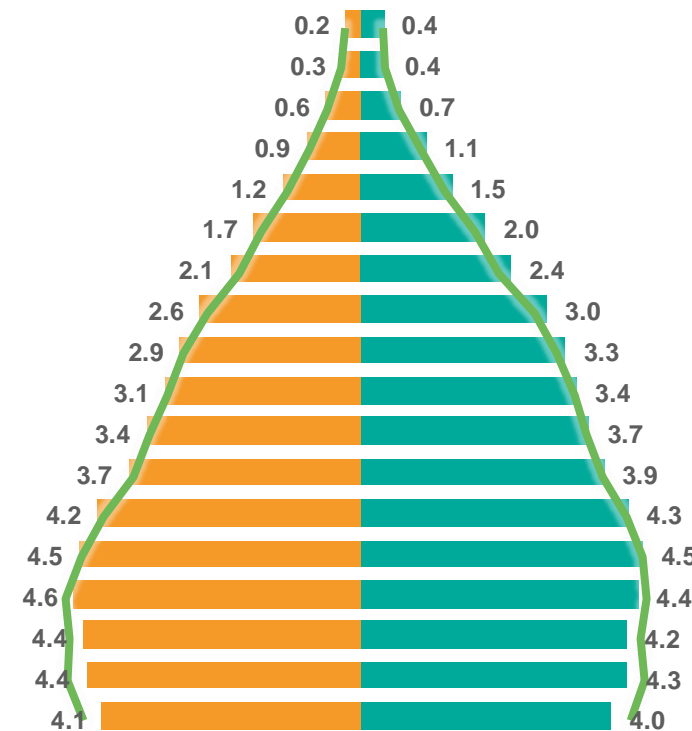
— Aguascalientes



Grupos quinquenales de edad

85 y más  
80-84  
75-79  
70-74  
65-69  
60-64  
55-59  
50-54  
45-49  
40-44  
35-39  
30-34  
25-29  
20-24  
15-19  
10-14  
5-9  
0-4

24 años de edad mediana



28 años de edad mediana

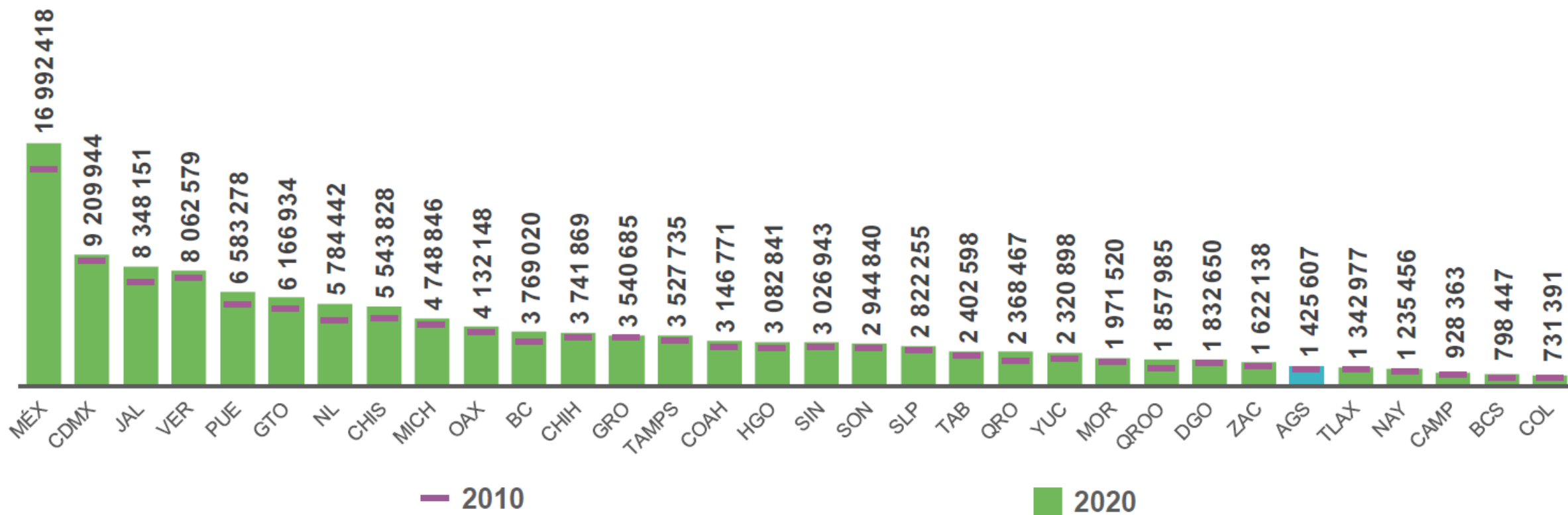
Nota: Los porcentajes pueden no sumar 100%, debido al redondeo que genera diferencias poco significativas.



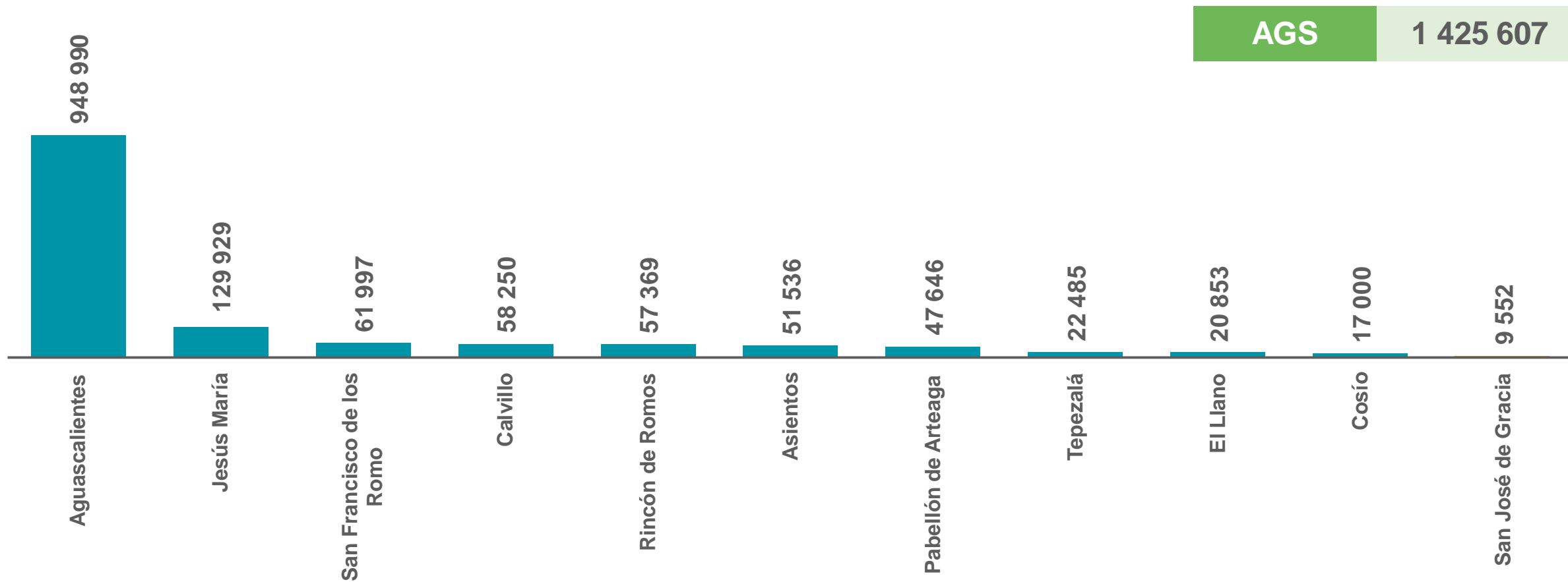
# POBLACIÓN TOTAL POR ENTIDAD FEDERATIVA



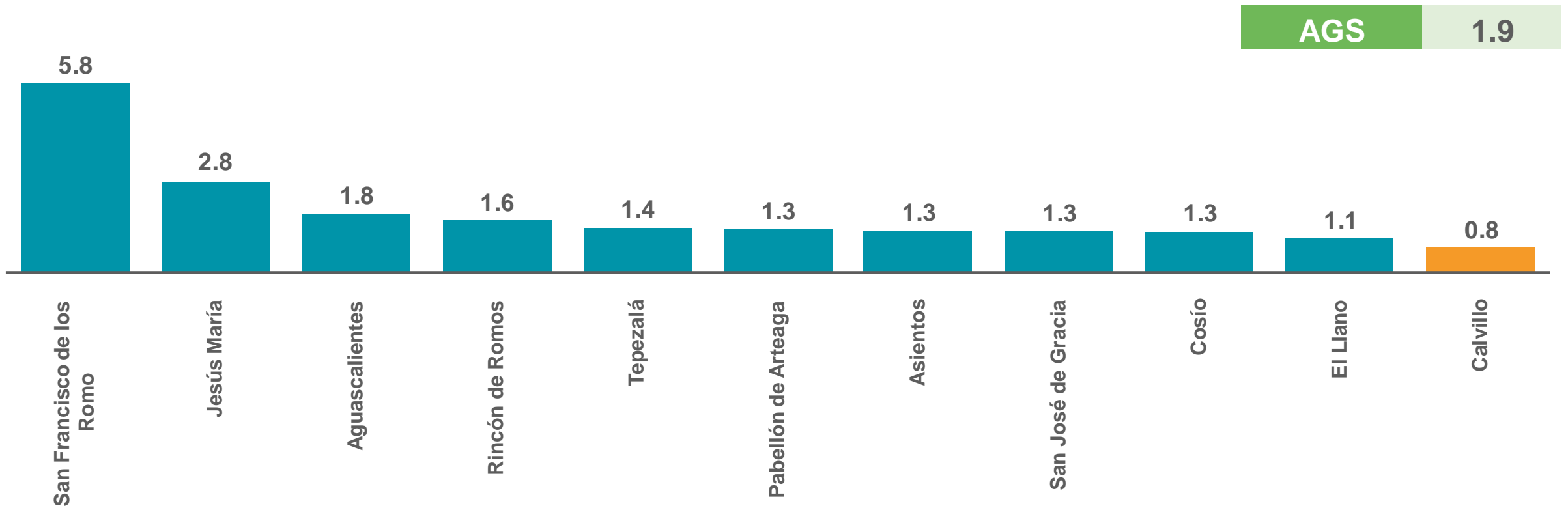
**NACIONAL** 126 014 024



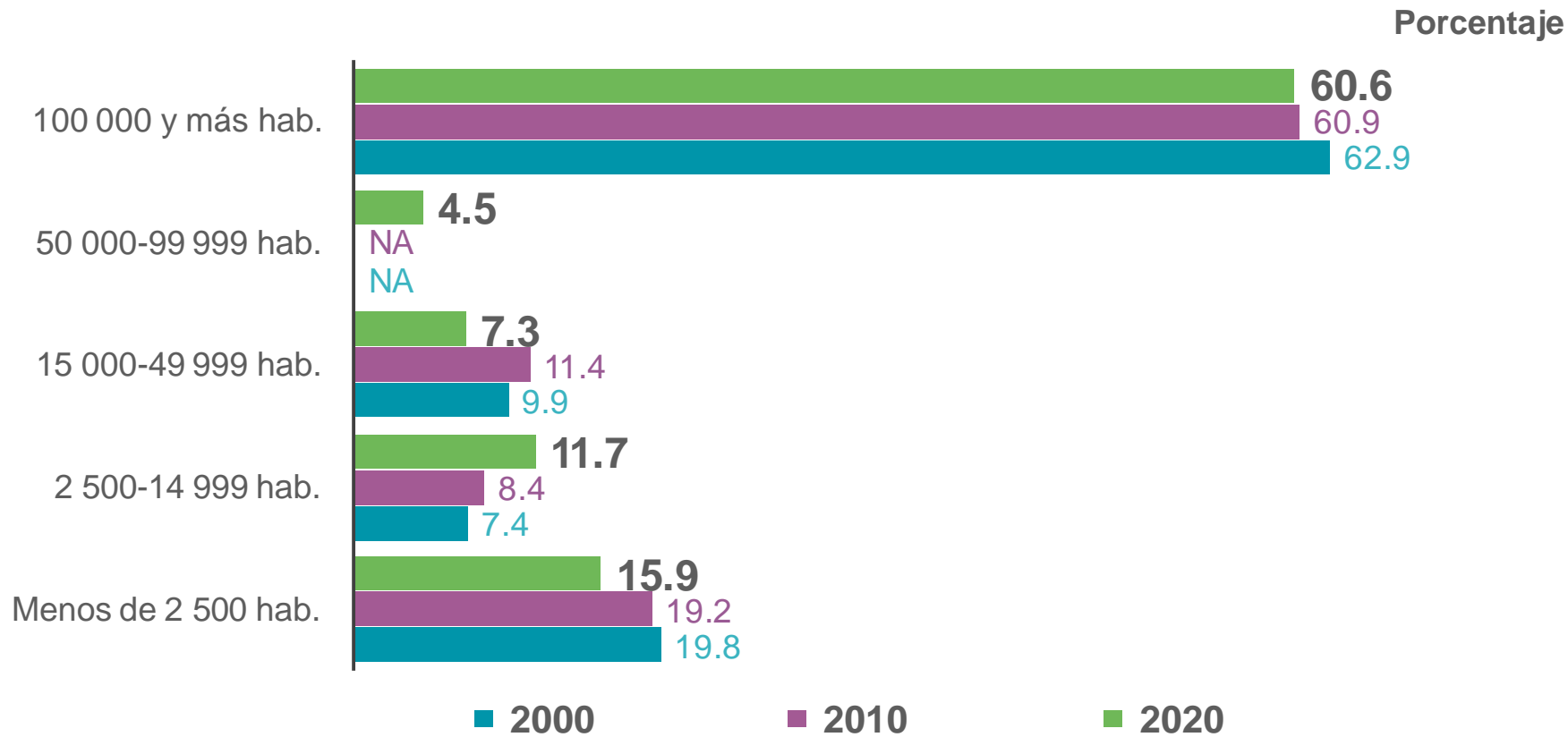
# POBLACIÓN POR MUNICIPIO



# TASA DE CRECIMIENTO POR MUNICIPIO



# DISTRIBUCIÓN DE LA POBLACIÓN POR TAMAÑO DE LOCALIDAD, 2000, 2010 Y 2020



**1 981 localidades  
menores de 2 500  
habitantes.**

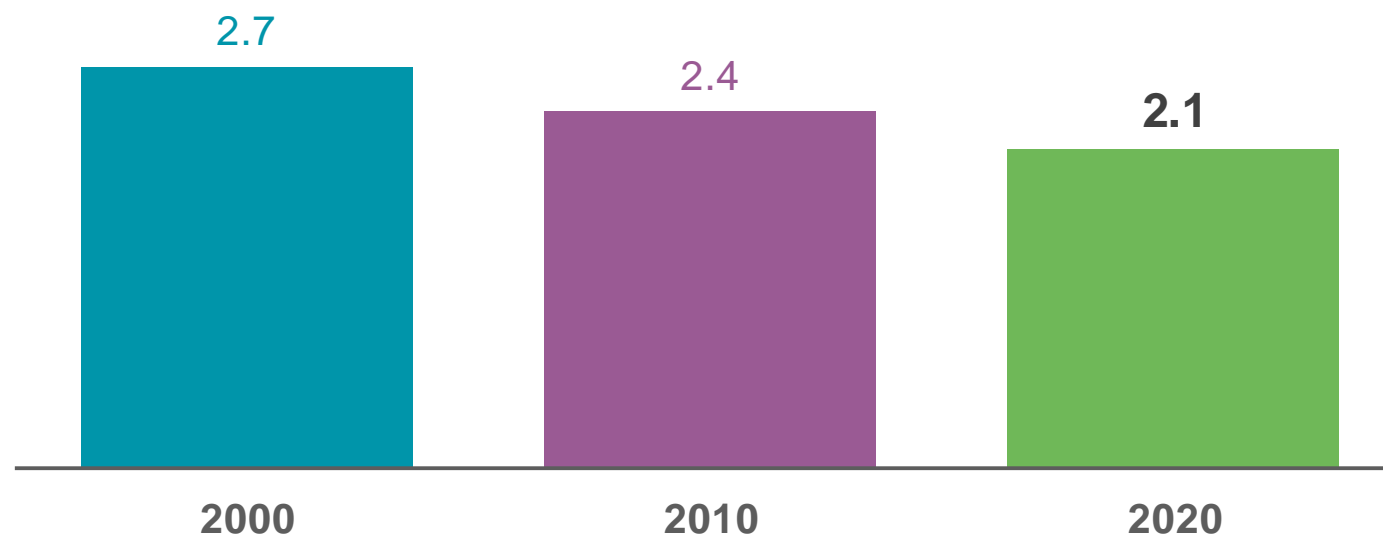
**1 localidad de  
100 000 y más  
habitantes.**

NA: No aplica.

Nota: Los porcentajes pueden no sumar 100%, debido al redondeo que genera diferencias poco significativas.



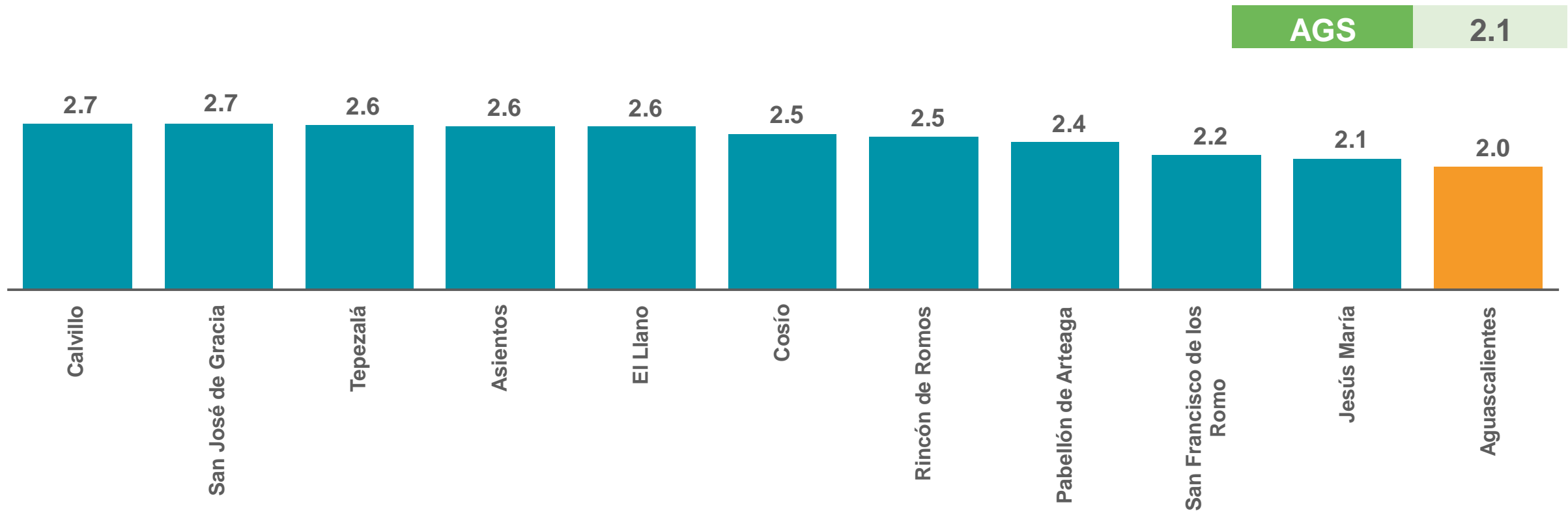
# PROMEDIO DE HIJAS E HIJOS NACIDOS VIVOS DE LAS MUJERES DE 12 AÑOS Y MÁS, 2000, 2010 Y 2020



**Nota:** El promedio de hijas e hijos nacidos vivos excluye a las mujeres que no especificaron si han tenido hijas e hijos nacidos vivos y a las que sí han tenido, pero no especificaron el total.



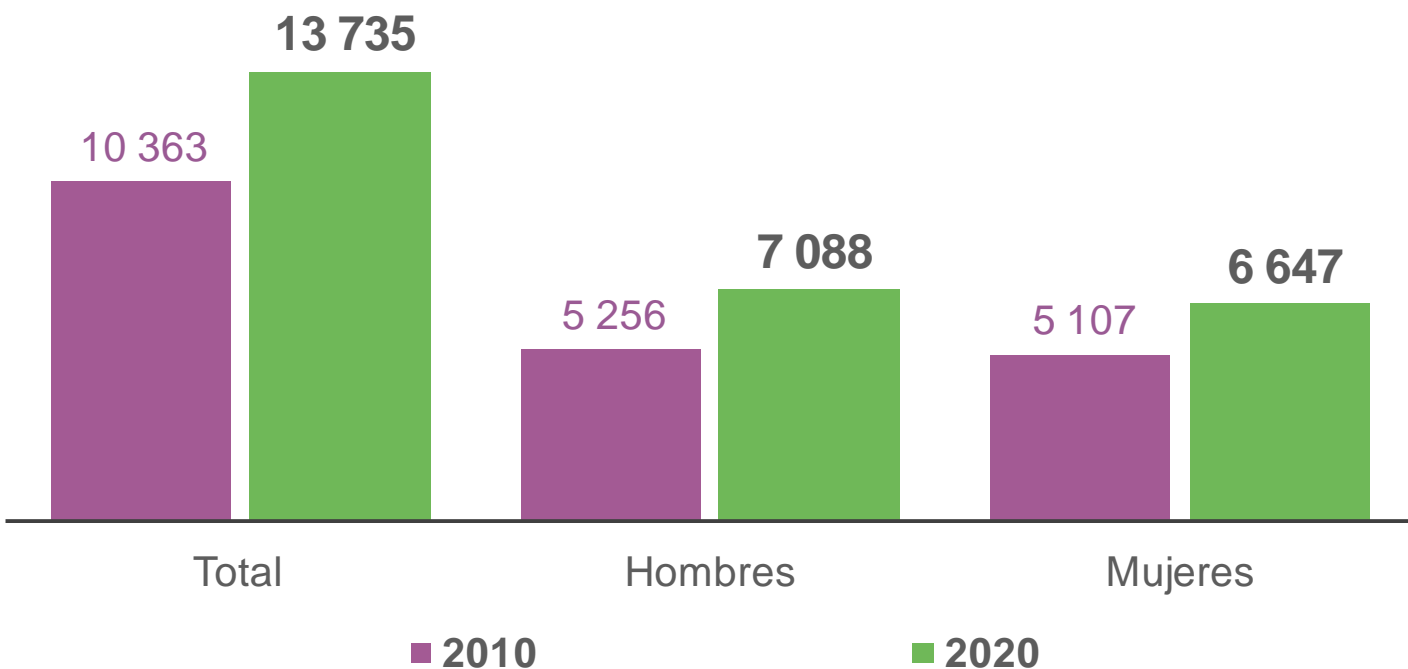
# PROMEDIO DE HIJAS E HIJOS NACIDOS VIVOS DE LAS MUJERES DE 12 AÑOS Y MÁS POR MUNICIPIO



**Nota:** El promedio de hijas e hijos nacidos vivos excluye a las mujeres que no especificaron si han tenido hijas e hijos nacidos vivos y a las que sí han tenido, pero no especificaron el total.



# POBLACIÓN NACIDA EN OTRO PAÍS SEGÚN SEXO, 2010 Y 2020

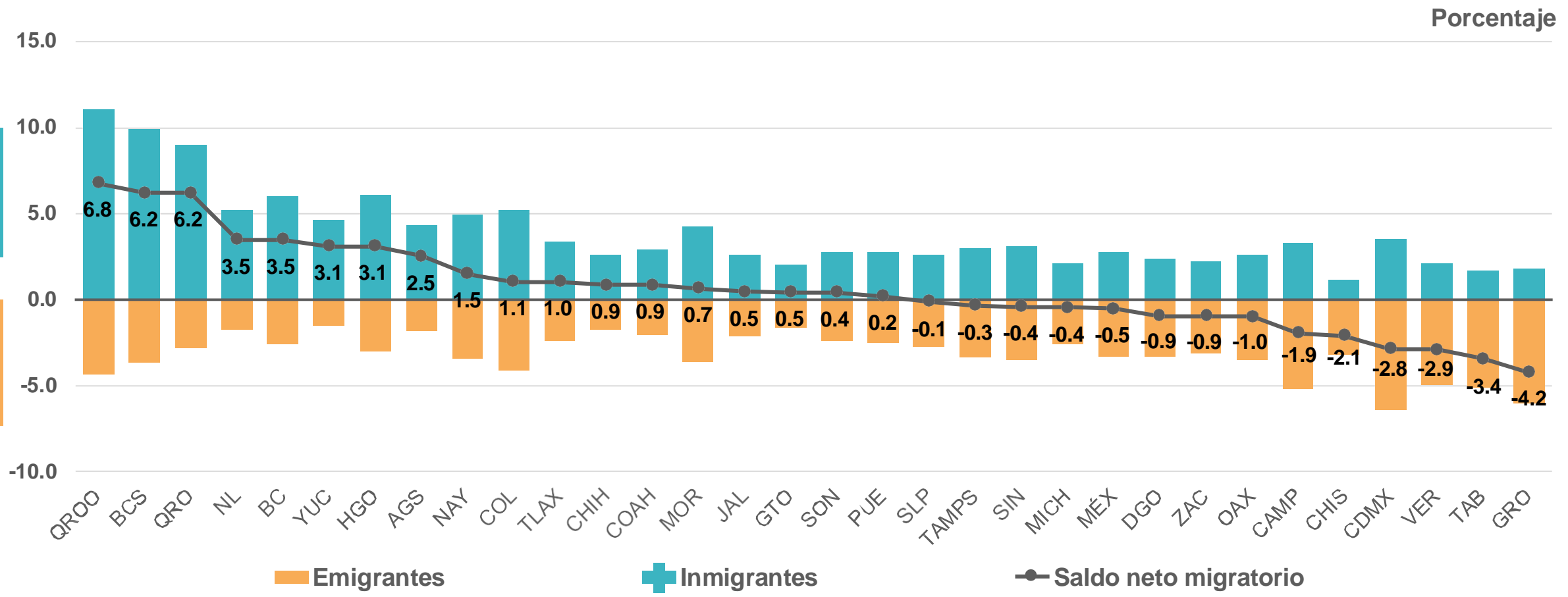


## Población nacida en otro país

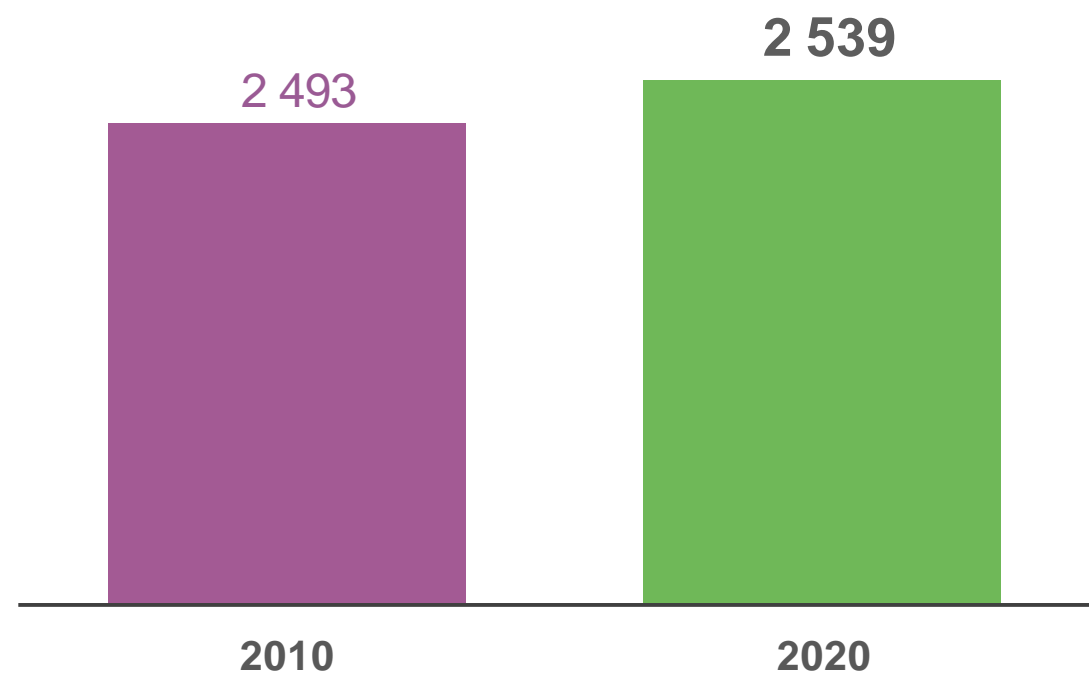
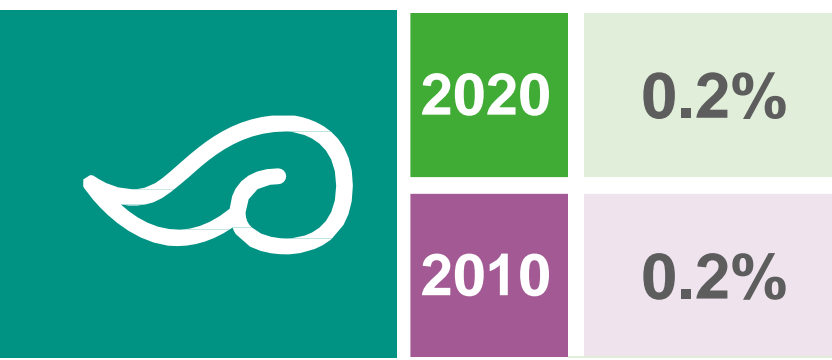
País de nacimiento	Población
Estados Unidos de América	9 586
Japón	822
República Bolivariana de Venezuela	426
Otros países	2 901



# SALDO NETO MIGRATORIO INTERNO POR ENTIDAD FEDERATIVA, 2015-2020



# POBLACIÓN DE 3 AÑOS Y MÁS HABLANTE DE LENGUA INDÍGENA, 2010 Y 2020



# POBLACIÓN EN HOGARES INDÍGENAS Y SU ESTRUCTURA POR EDAD Y SEXO



AGS

5 552



2 803

Hombres

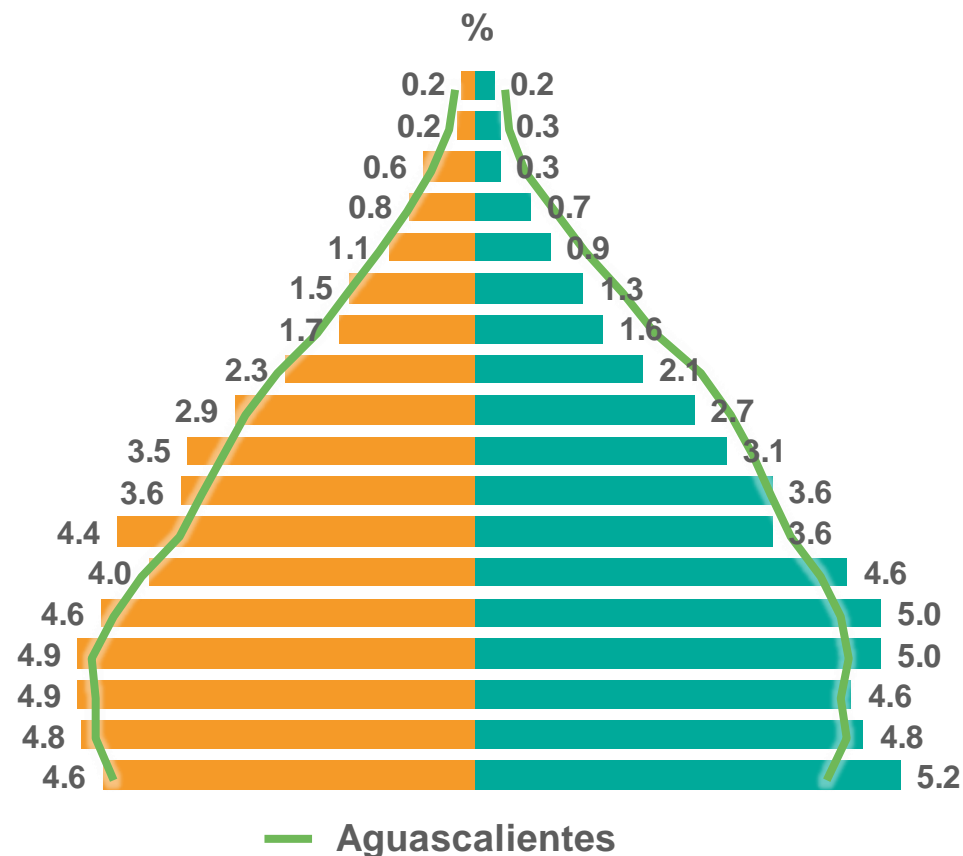


2 749

Mujeres

Grupos quinquenales de edad

85 y más  
80-84  
75-79  
70-74  
65-69  
60-64  
55-59  
50-54  
45-49  
40-44  
35-39  
30-34  
25-29  
20-24  
15-19  
10-14  
5-9  
0-4



**Nota:** Se identifica como población indígena a toda la población en viviendas donde la jefa o jefe, su cónyuge o alguno de los ascendientes de éstos, declararon hablar alguna lengua indígena. Los porcentajes pueden no sumar 100%, debido al redondeo que genera diferencias poco significativas.



# POBLACIÓN QUE SE AUTORRECONOCE AFROMEXICANA O AFRODESCENDIENTE



**22 425**

Representa el 1.6%  
de la población total



**50.0%**

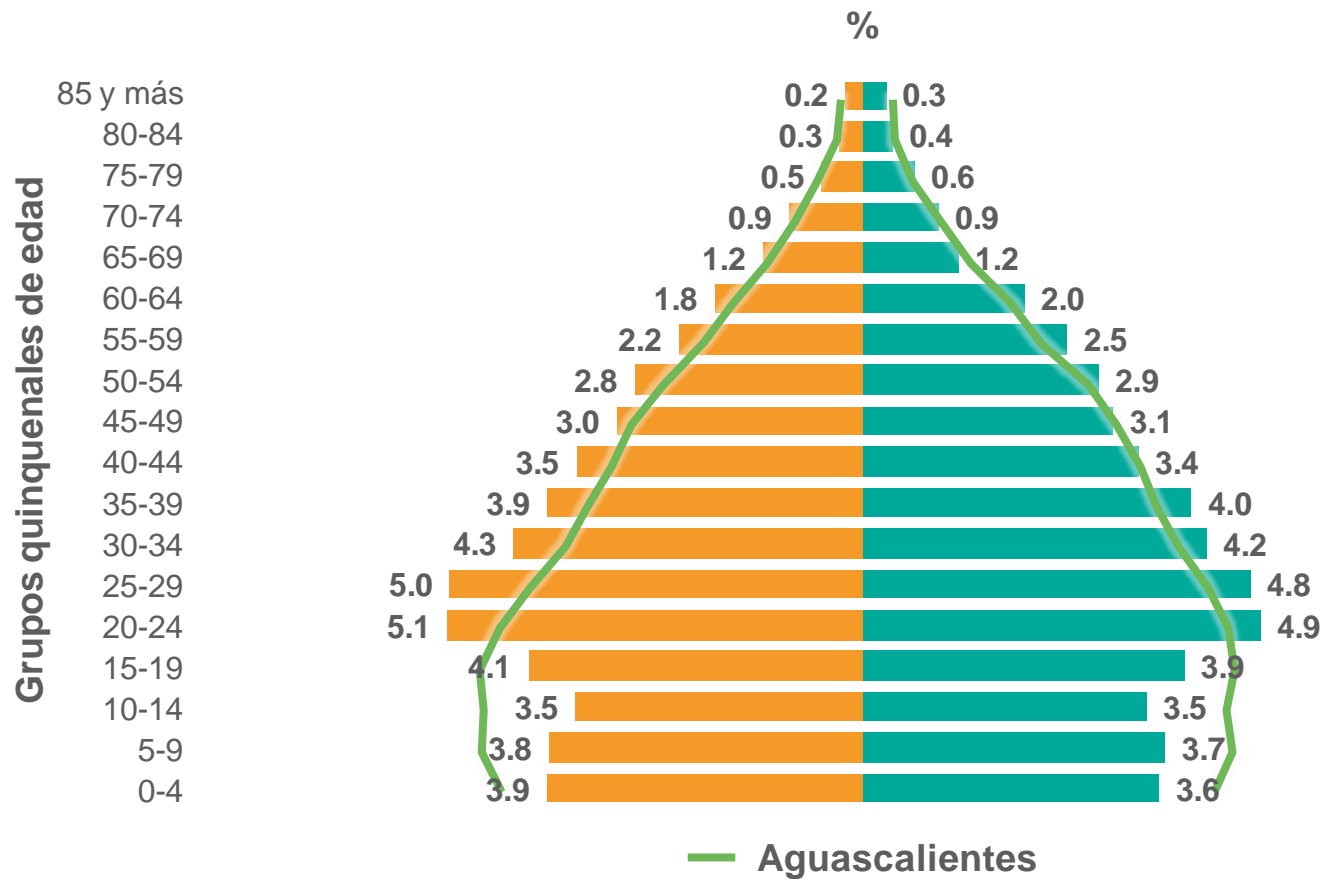


**50.0%**



Hablan alguna  
lengua indígena

**0.5%**



Nota: Los porcentajes pueden no sumar 100%, debido al redondeo que genera diferencias poco significativas.



# POBLACIÓN CON DISCAPACIDAD, CON LIMITACIÓN EN LA ACTIVIDAD COTIDIANA O CON ALGÚN PROBLEMA O CONDICIÓN MENTAL



**245 551**  
17.2%

Población con discapacidad

Población con algún problema o condición mental

Población con limitación

**71 294**  
5.0%

**20 169**  
1.4%

**165 482**  
11.6%

Sólo discapacidad

Discapacidad y problema o condición mental

Sólo problema o condición mental

Limitación y problema o condición mental

Sólo limitación

**63 646**  
4.5%

**7 648**  
0.5%

**8 775**  
0.6%

**3 746**  
0.3%

**161 736**  
11.4%

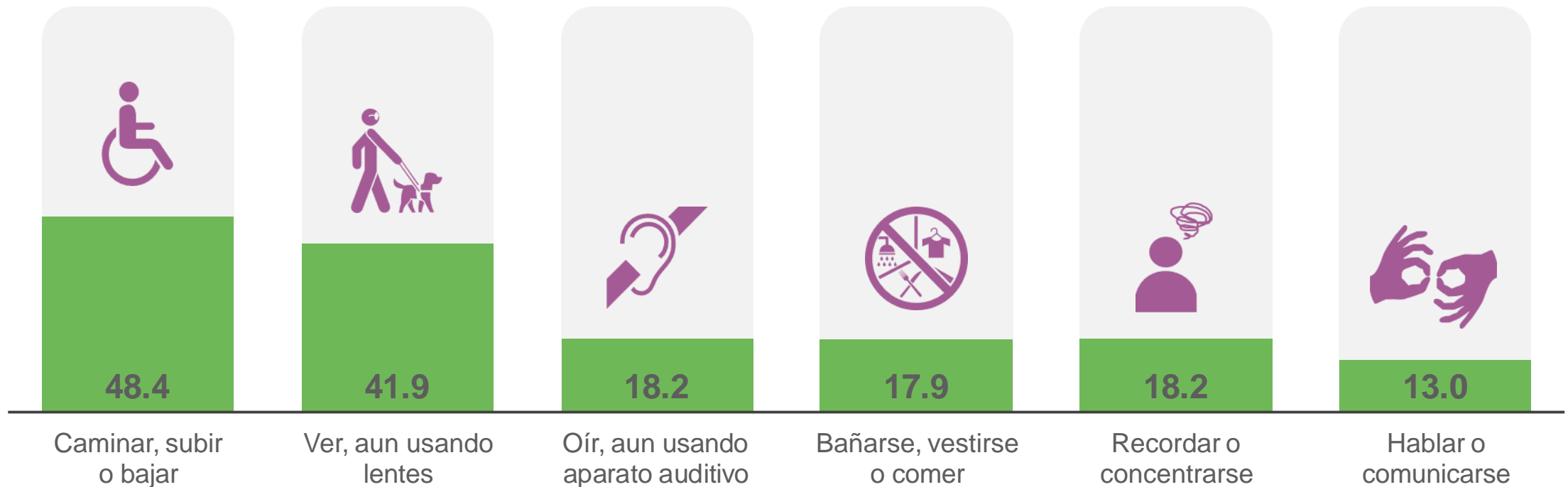
**Nota:** La suma de los porcentajes puede diferir debido al redondeo.



# DISTRIBUCIÓN DE LA POBLACIÓN CON DISCAPACIDAD SEGÚN ACTIVIDAD COTIDIANA



Porcentaje



**Nota:** La suma de los porcentajes es mayor a 100%, debido a la población que tiene más de una discapacidad en la actividad cotidiana que realiza.



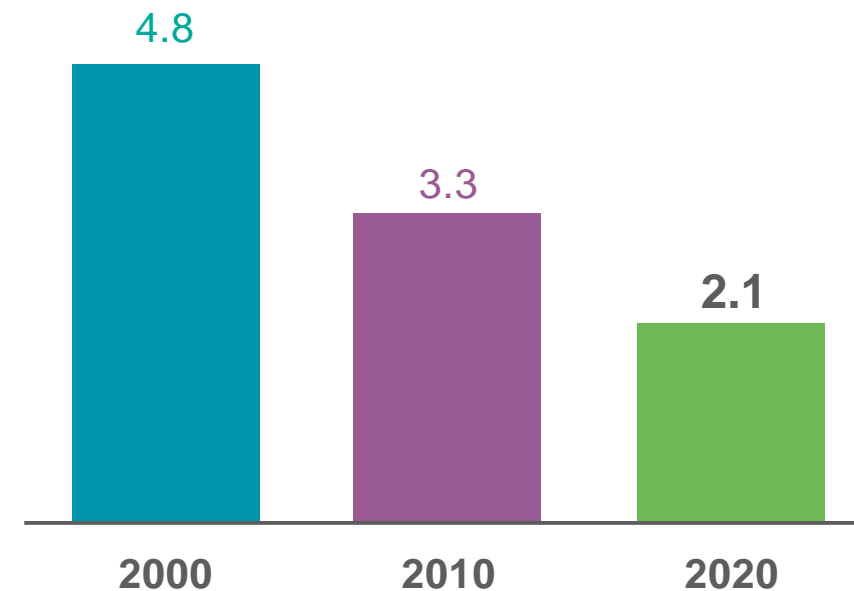
# ANALFABETISMO DE LA POBLACIÓN DE 15 AÑOS Y MÁS, 2000, 2010 Y 2020



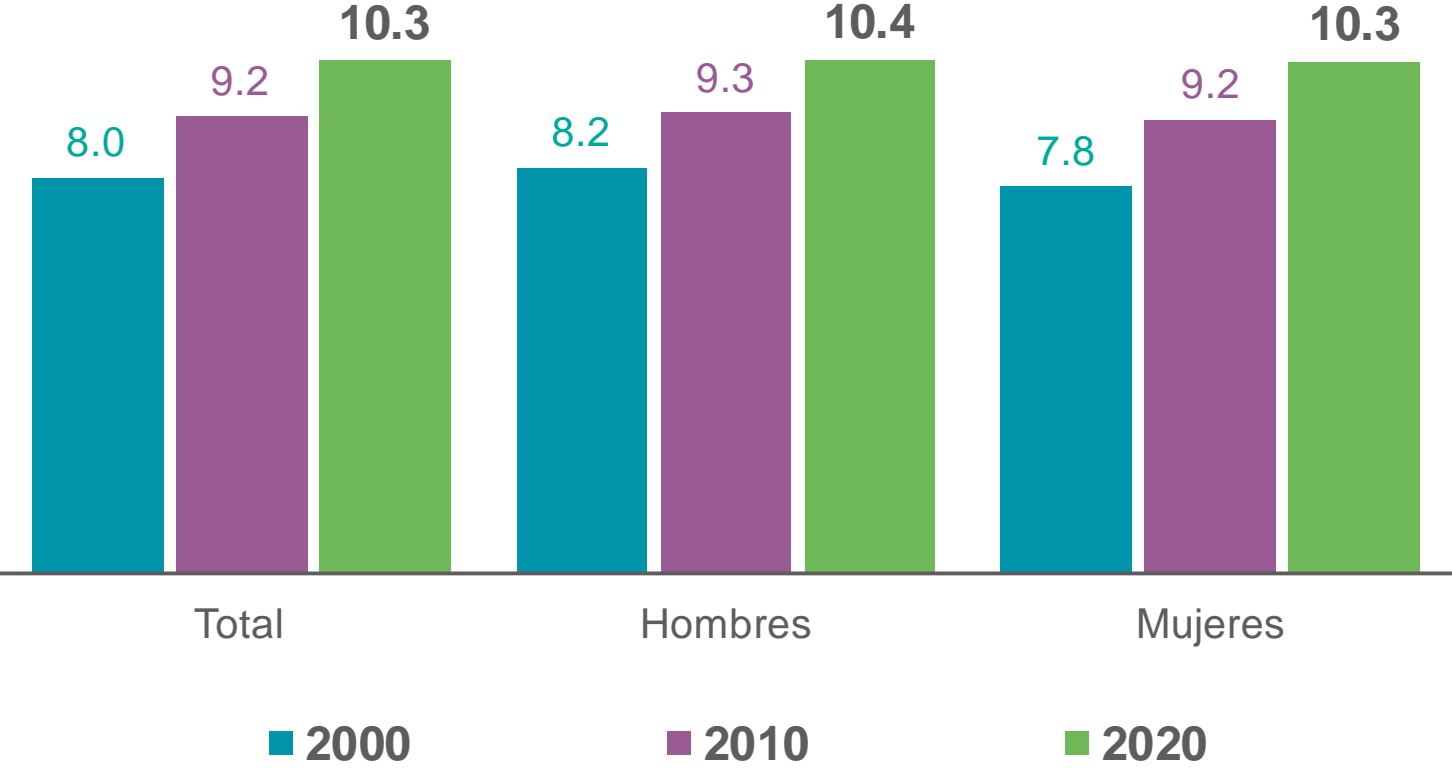
## Población analfabeta



## Tasa de analfabetismo

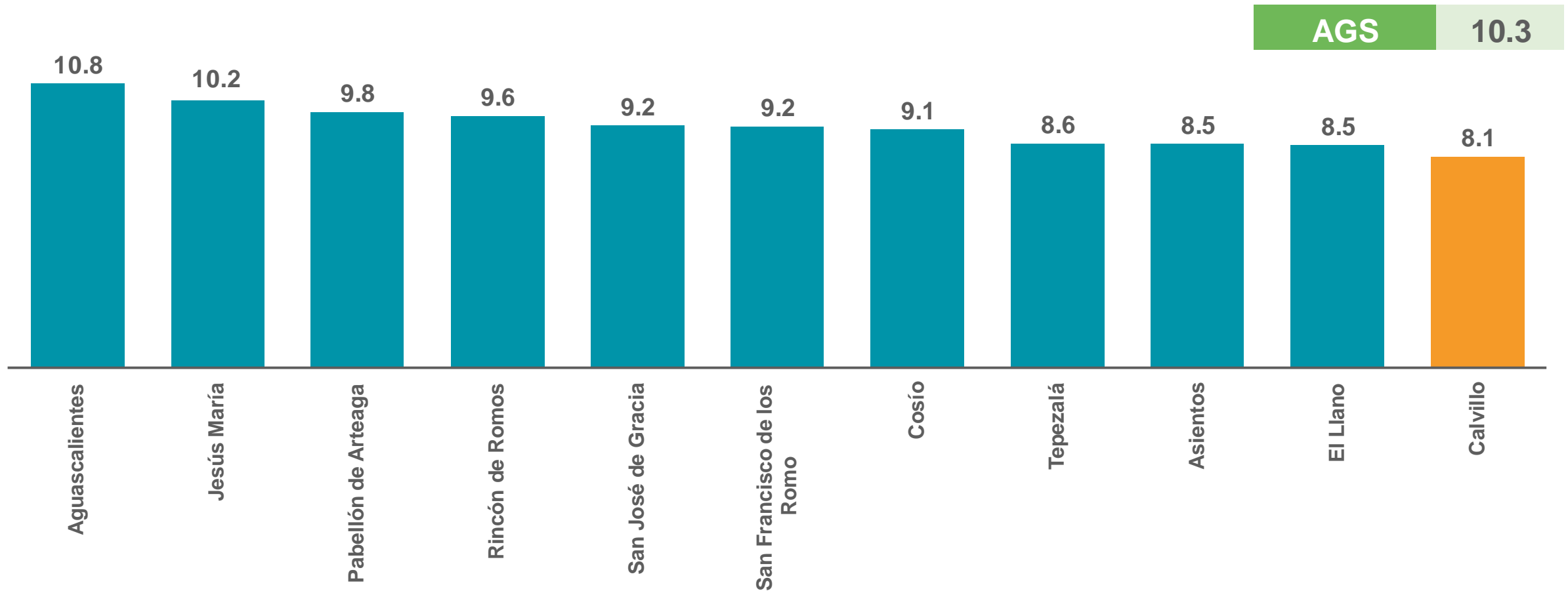


# GRADO PROMEDIO DE ESCOLARIDAD DE LA POBLACIÓN DE 15 AÑOS Y MÁS SEGÚN SEXO, 2000, 2010 Y 2020

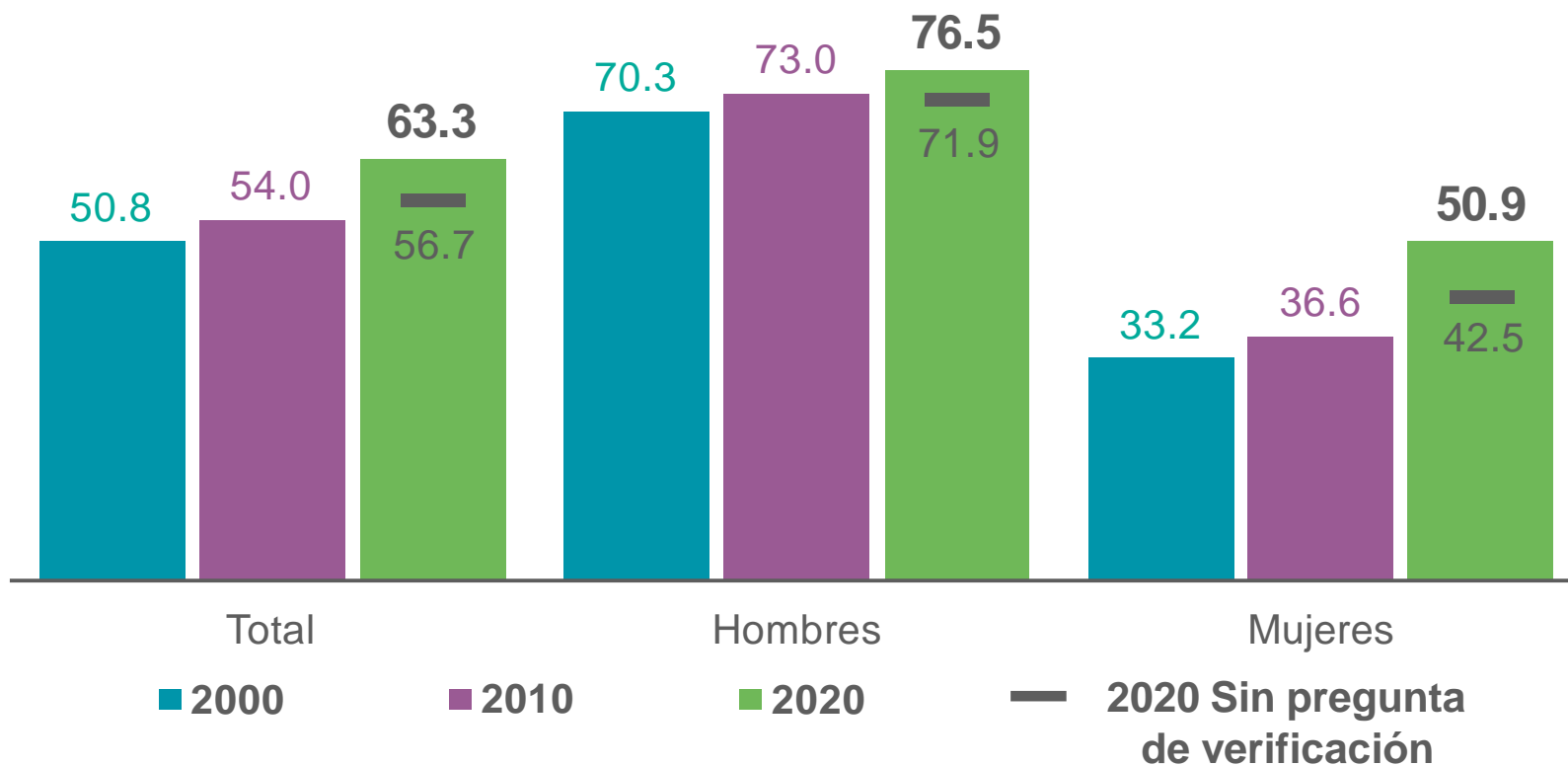




# GRADO PROMEDIO DE ESCOLARIDAD DE LA POBLACIÓN DE 15 AÑOS Y MÁS POR MUNICIPIO



# TASA DE PARTICIPACIÓN ECONÓMICA DE LA POBLACIÓN DE 12 AÑOS Y MÁS SEGÚN SEXO, 2000, 2010 Y 2020



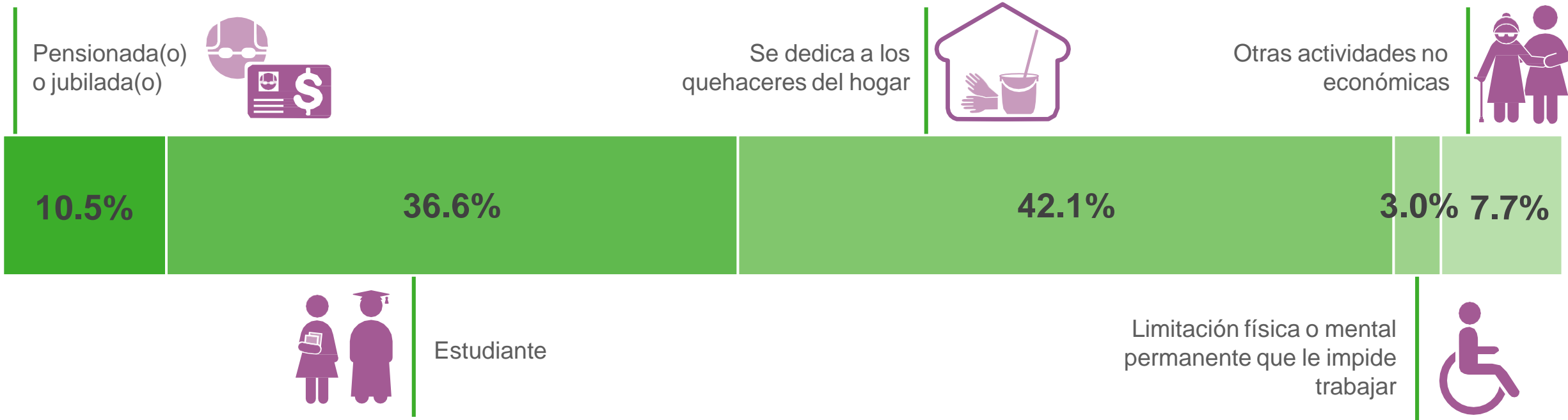
La tasa de participación de las mujeres creció 3.4 puntos porcentuales de 2000 a 2010 y 14.3 puntos porcentuales en los últimos 10 años.

**Nota:** En 2020 se implementó una pregunta para la verificación de condición de actividad, esta pregunta no se incluyó en censos anteriores.

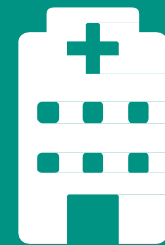
# DISTRIBUCIÓN DE LA POBLACIÓN DE 12 AÑOS Y MÁS NO ECONÓMICAMENTE ACTIVA SEGÚN TIPO DE ACTIVIDAD NO ECONÓMICA



**AGS** 407 903



# DISTRIBUCIÓN DE LA POBLACIÓN AFILIADA POR INSTITUCIÓN DE SALUD



AGS

1 161 139



IMSS

67.2%

IMSS



ISSSTE

8.0%

ISSSTE



ISSSTE  
ESTATAL

0.3%

ISSSTE estatal



PEMEX

0.3%

PEMEX, Defensa o Marina

INSABI

INSTITUTO DE SALUD PARA  
EL BIENESTAR

23.4%

Instituto de Salud para el  
Bienestar<sup>1</sup>



IMSS

BIENESTAR

0.1%

IMSS-BIENESTAR



HOSPITAL

2.7%

Institución privada



0.3%

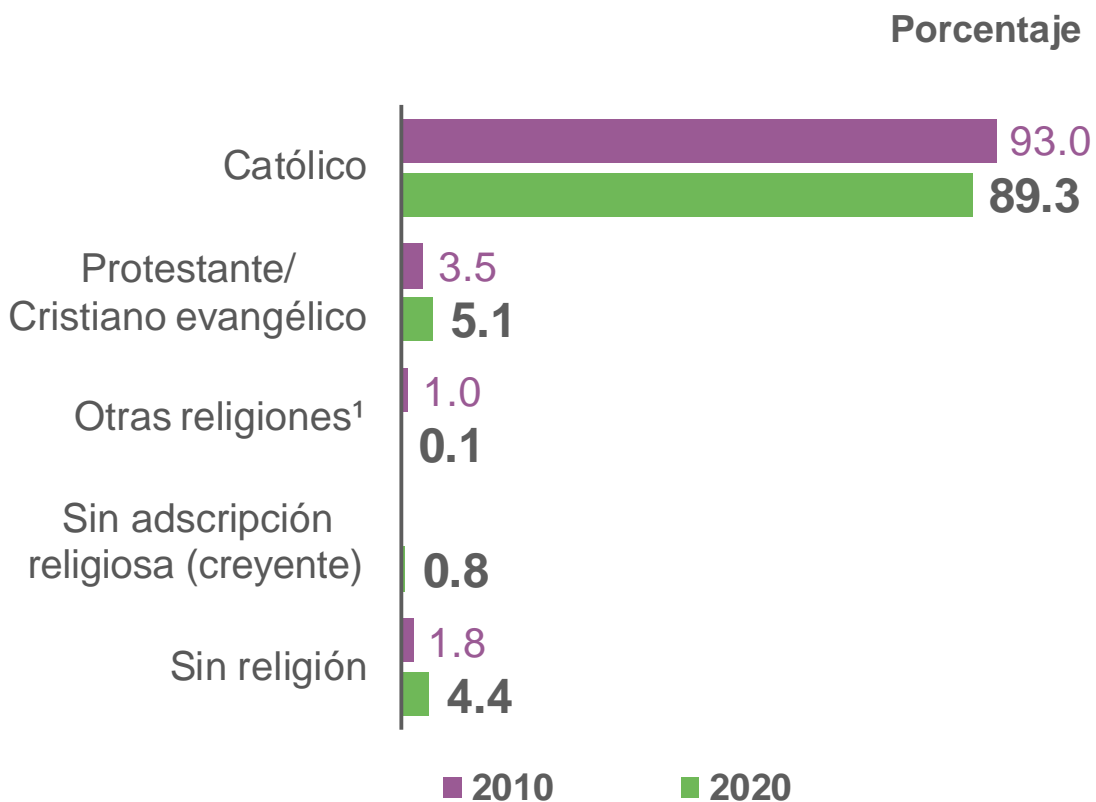
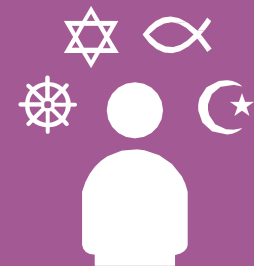
Otra institución

**Nota:** La suma de los porcentajes puede ser mayor a 100%, debido a la población que declaró estar afiliada a más de una institución de salud.

<sup>1</sup> Incluye a la población que declaró estar afiliada al Seguro Popular.



# POBLACIÓN TOTAL POR GRUPO RELIGIOSO, 2010 Y 2020



Grupo religioso	2020
Católico	1 272 419
Protestante/Cristiano evangélico	73 359
Judaico	259
Islámico	110
Raíces étnicas	41
Raíces afro	158
Espiritualista	82
Otras religiones	1 250
Sin adscripción religiosa (creyente)	11 234
Sin religión	63 205

<sup>1</sup> Incluye los grupos religiosos Judaico, Islámico, Raíces étnicas, Raíces afro, Espiritualista y Otras religiones.

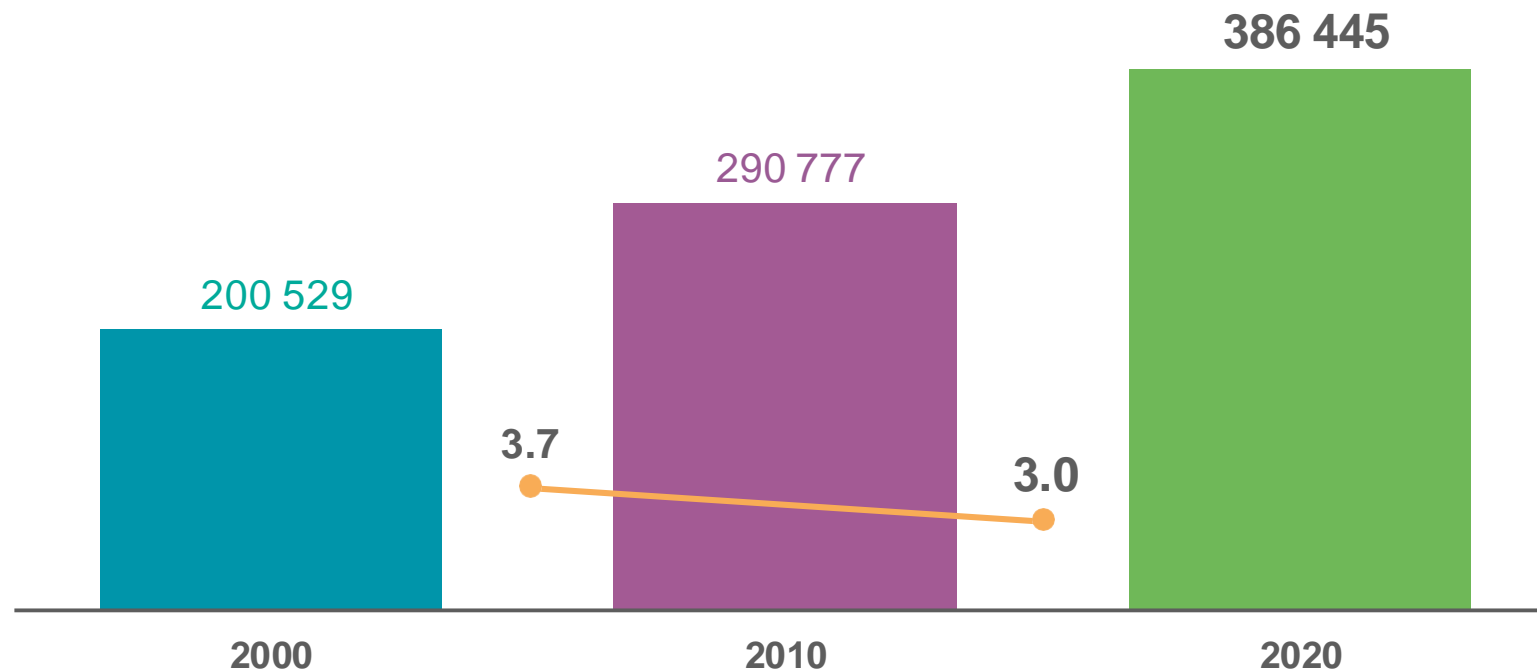
# VIVIENDAS PARTICULARES HABITADAS Y TASA DE CRECIMIENTO PROMEDIO ANUAL, 2000, 2010 Y 2020



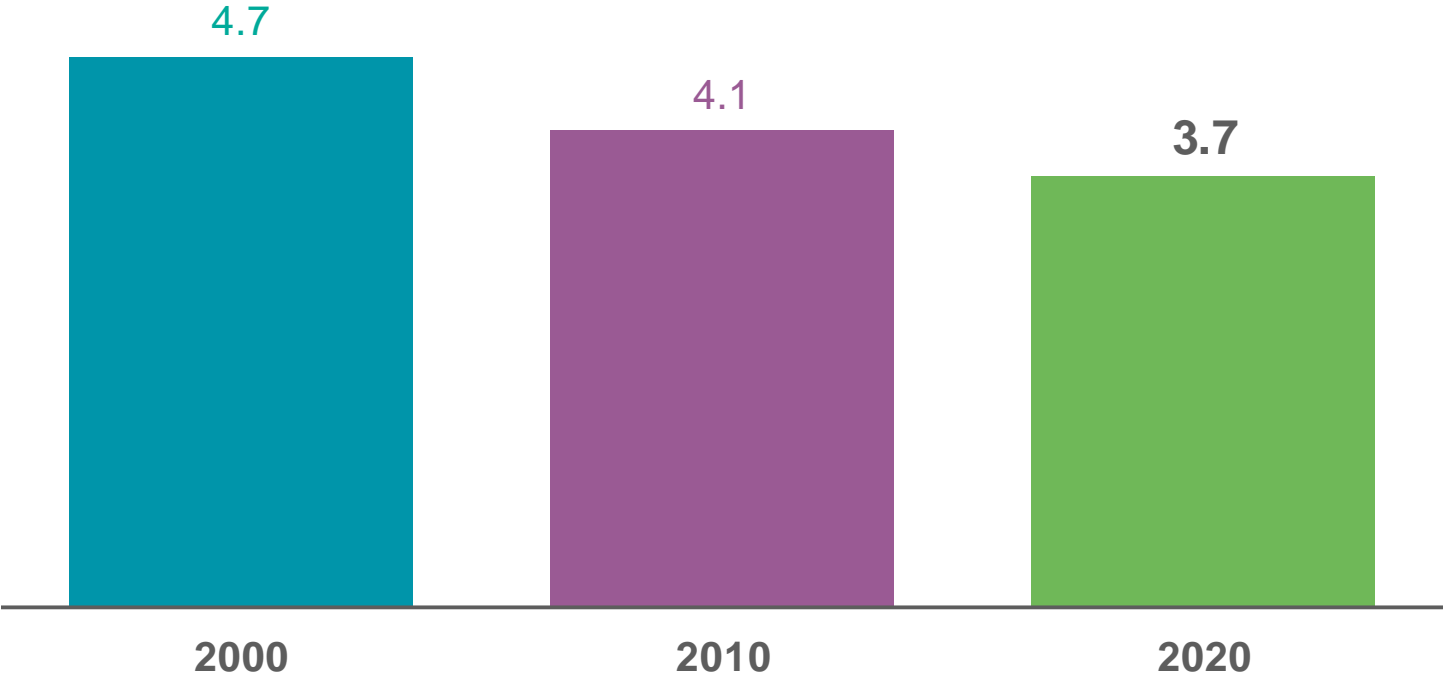
—●— Tasa de crecimiento



Viv. Deshabitadas y U.T.  
2010 19.6%  
2020 16.7%



# PROMEDIO DE OCUPANTES POR VIVIENDA PARTICULAR HABITADA, 2000, 2010 Y 2020

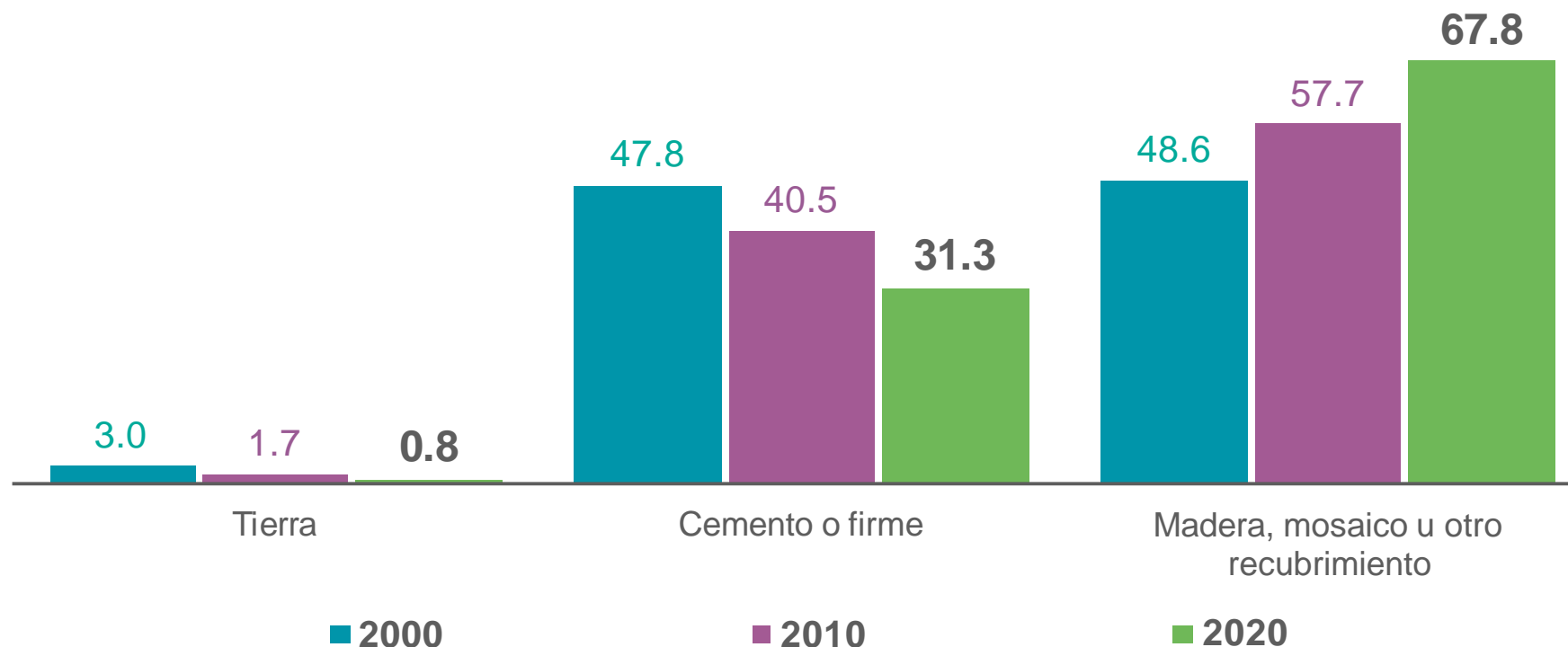


Nota: Se excluyen los locales no contruidos para habitación, las viviendas móviles y los refugios.

# DISTRIBUCIÓN DE VIVIENDAS SEGÚN MATERIAL PREDOMINANTE EN PISOS, 2000, 2010 Y 2020



Porcentaje



**Nota:** La distribución porcentual puede no sumar 100%, porque no se grafica el valor del No especificado.

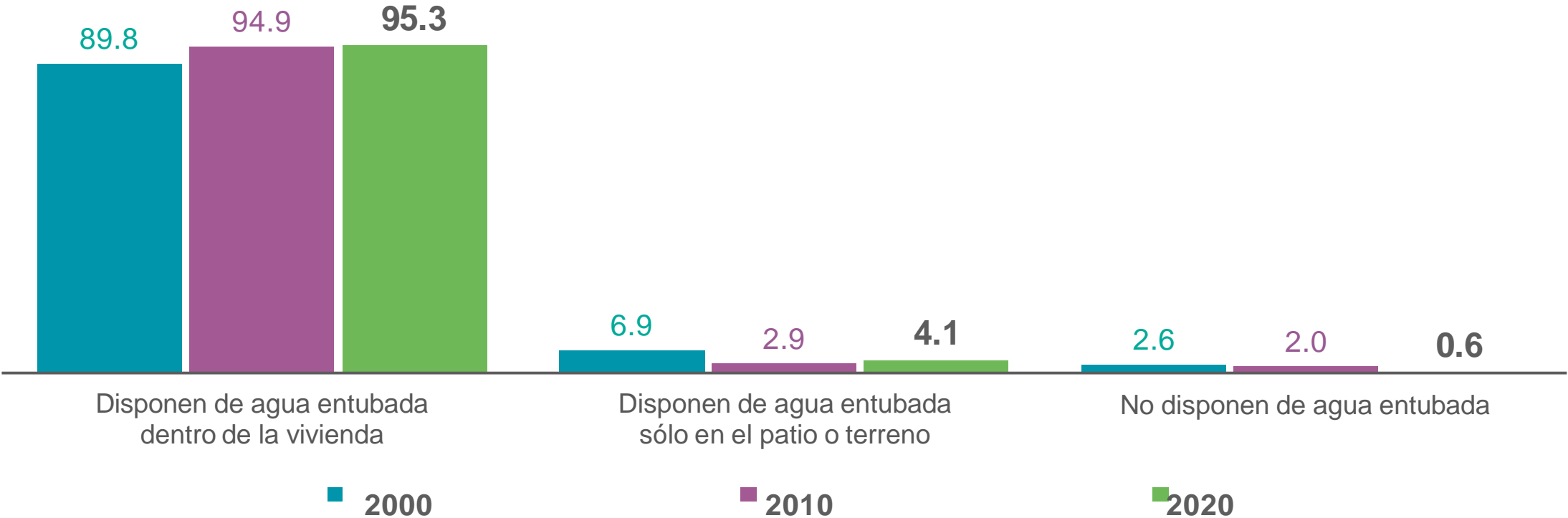




# DISTRIBUCIÓN DE VIVIENDAS SEGÚN DISPONIBILIDAD DE AGUA ENTUBADA, 2000, 2010 Y 2020



Porcentaje

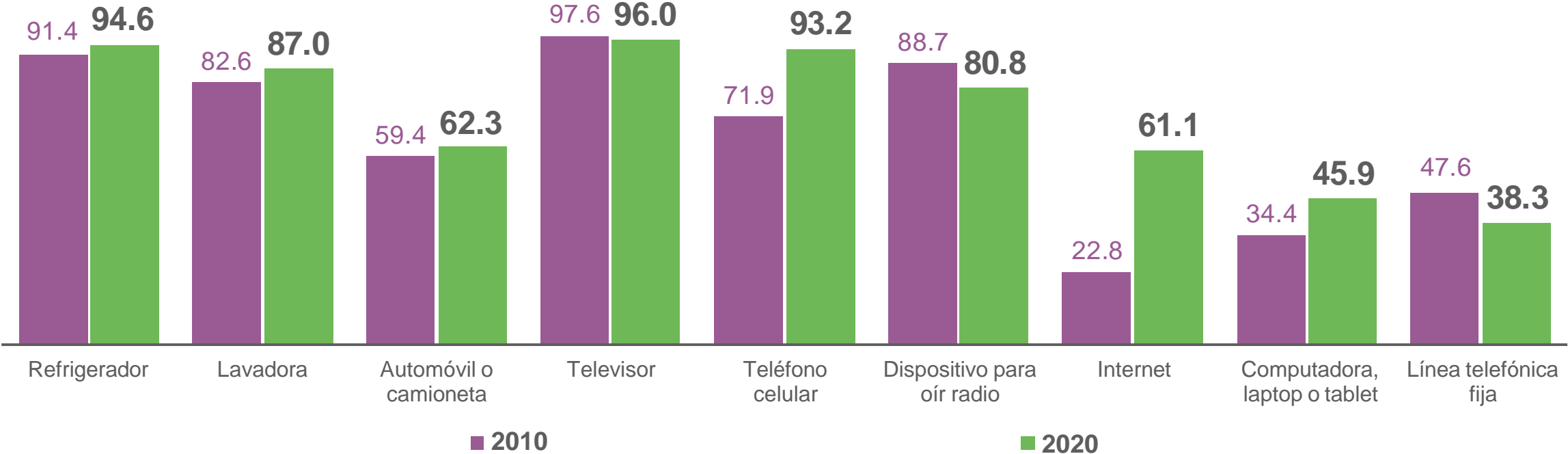


Nota: La distribución porcentual puede no sumar 100%, porque no se grafica el valor del No especificado.

# VIVIENDAS POR BIENES Y TECNOLOGÍAS DE LA INFORMACIÓN Y DE LA COMUNICACIÓN (TIC) QUE DISPONEN, 2010 Y 2020



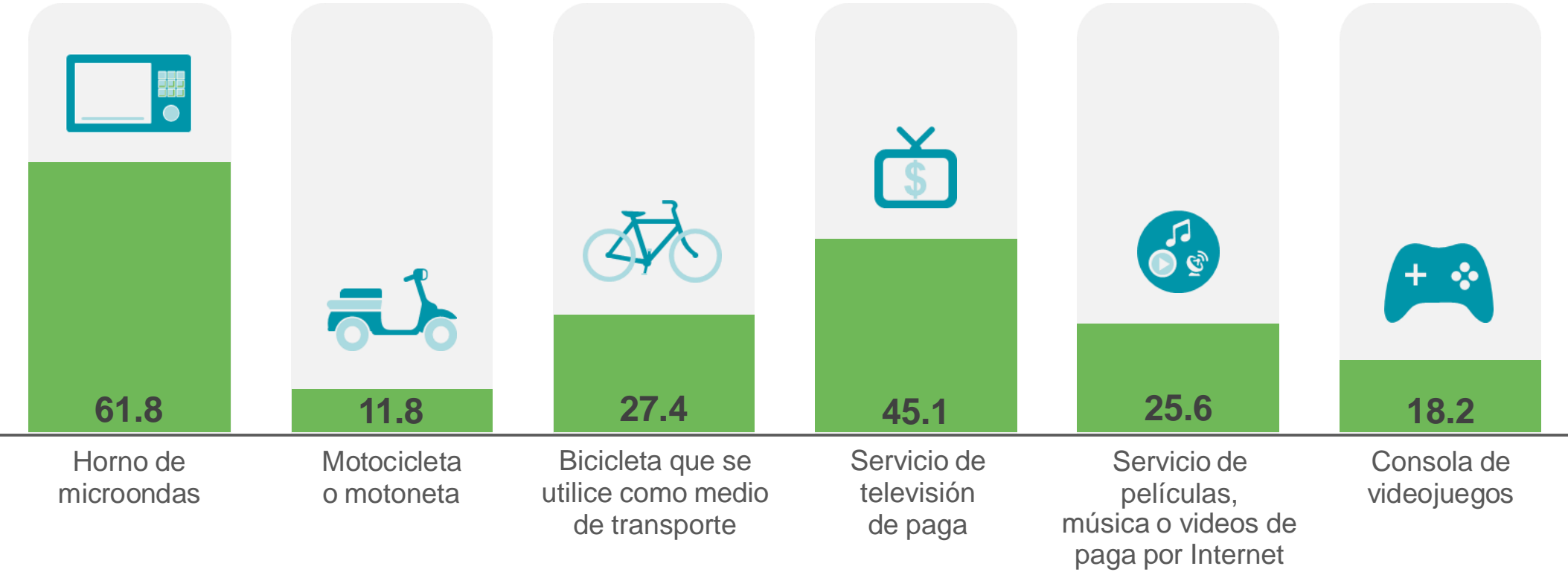
Porcentaje



# VIVIENDAS POR BIENES Y TECNOLOGÍAS DE LA INFORMACIÓN Y DE LA COMUNICACIÓN (TIC) QUE DISPONEN



Porcentaje



## 25 de enero de 2021

### Resultados básicos

- Presentación de resultados.
- Panorama Sociodemográfico de México.
- Tabulados predefinidos del cuestionario básico.
- Tabulados interactivos (población y vivienda).
- Principales resultados por localidad.
- Principales resultados por AGEB y manzana urbana.
- Bases de datos ejemplo para acceso a microdatos.

**25 de enero de 2021**

## Documentación

- Síntesis metodológica.
- Marco conceptual.
- Instrumentos de captación:
  - Cuestionario básico.
  - Listado de inmuebles.
- Manuales operativos.
- Clasificadores.
- Glosario.
- Acuerdo para realizar el Censo 2020.

**16 de marzo de 2021**

## Resultados complementarios

- Resultados del cuestionario ampliado.
- Sistema de Consulta de Información Censal (SCINCE).
- Tabulados interactivos (complementarios).
- Panorama Sociodemográfico por entidad federativa.
- Resultados de las características de las localidades y del entorno urbano.
- Resultados del cuestionario para Alojamientos de Asistencia Social.

**16 de marzo de 2021**

## Documentación

- Cuestionario ampliado.
- Diseño de la muestra.
- Características de las localidades, entorno urbano y alojamientos de asistencia social:
  - Síntesis metodológica.
  - Instrumentos de captación.

## A partir del segundo semestre de 2021

### Productos temáticos específicos

- Publicaciones de grupos sociales específicos.

### Durante 2022

- Inventario Nacional de Viviendas.







¡GRACIAS!

¡CONSÚÚÚLTALOS!

Conociendo  
México

800 111 46 34 • [www.inegi.org.mx](http://www.inegi.org.mx) • [atencion.usuarios@inegi.org.mx](mailto:atencion.usuarios@inegi.org.mx)

    INEGIInforma

